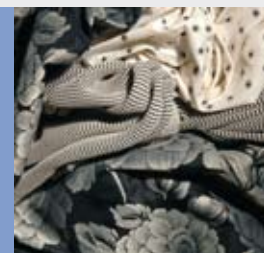
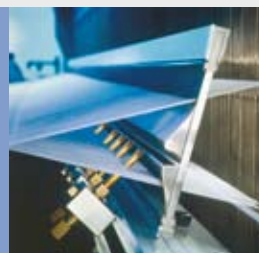
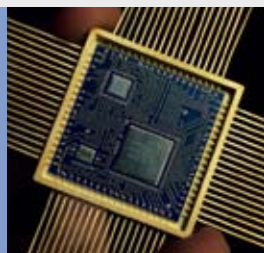


A9500



Máquina de tejer de chorro de aire

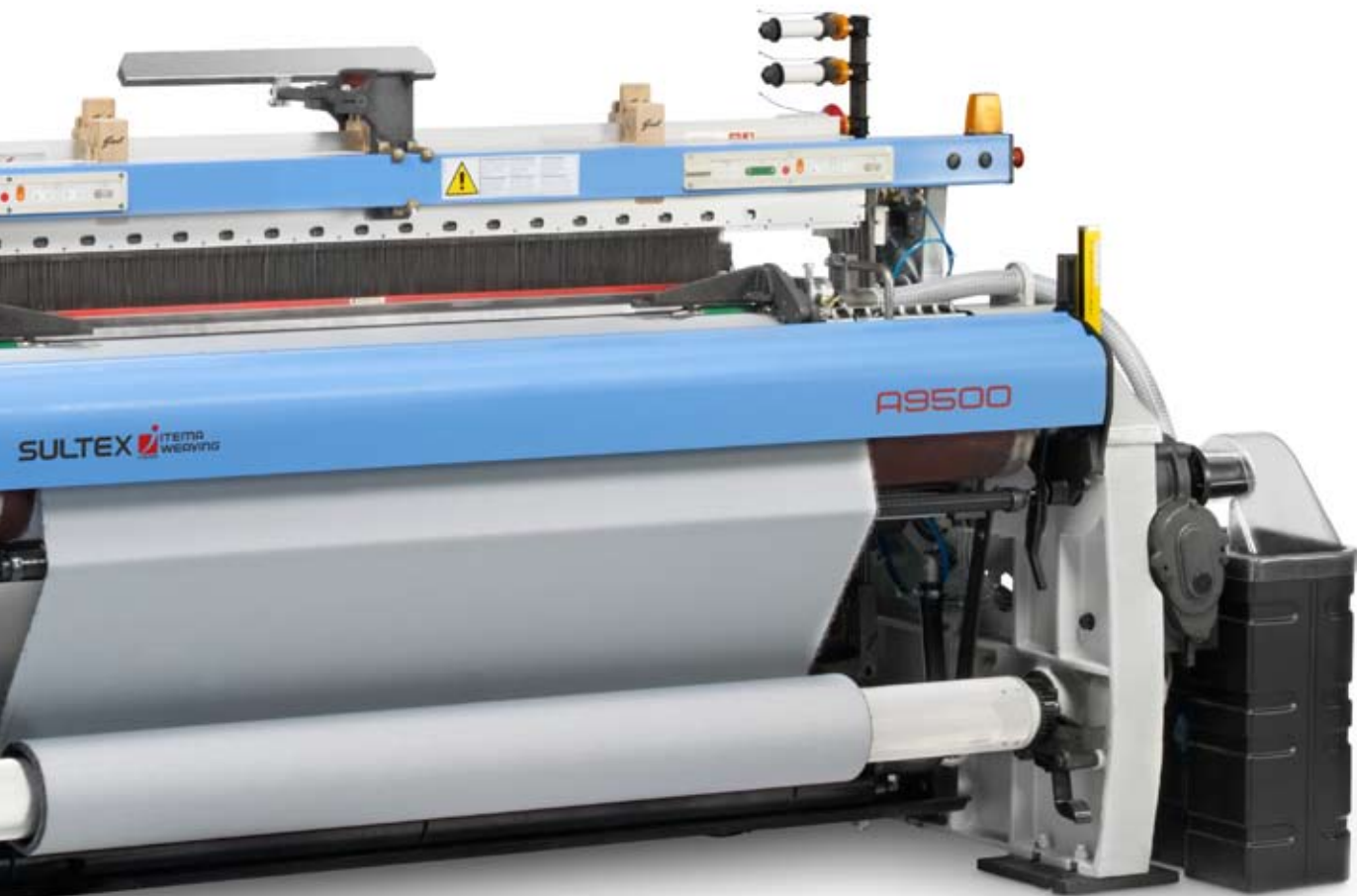
Máquina Sultex de tejer de chorro de aire

ITEMA está firmemente implantada en el sector de los telares de chorro de aire gracias a 25 años de probadas prestaciones.

Nuestros proyectistas y expertos textiles han situado al nuevo telar de chorro de aire Sultex A9500 al más alto nivel en cuanto a prestaciones, fiabilidad, calidad del tejido y capacidad de adaptación a los cambios del mercado.



- Estructura sólida y de alta precisión.
- Cantidad de componentes reducida.
- Vibración mínima a máxima velocidad.
- Superior calidad del tejido.
- Eliminación de las señales de paro.
- Excelente mano del tejido.
- Sistema de lubricación forzada.
- Mantenimiento reducido al mínimo.
- Nuevo accionamiento Hi Drive, con motor sin escobillas.
- Reducción del consumo energético.
- Display de color pantalla táctil.
- Interfaz interactiva con el usuario.
- Conectividad Ethernet/Internet.
- Geometría optimizada de la calada, con un largo reposo.
- Máximo tiempo de inserción.
- Mínimo consumo de aire.
- Máquina muy fácil de utilizar.
- Gran accesibilidad. – Recambios y procedimientos de mantenimiento.
- Mando del batán por excéntricas conjugadas o biela/manivela.
- Toberas de alto rendimiento y acción suave.
- Potente plataforma electrónica.



2011-0022

Un nuevo concepto mecánico

Reducción de la complejidad

El Sultex A9500 sobresale por su diseño simple. ITEMA ha escuchado las ideas de sus clientes para crear una máquina simple y fácil de usar sin ningún sacrificio en cuanto a versatilidad, prestaciones o fiabilidad.

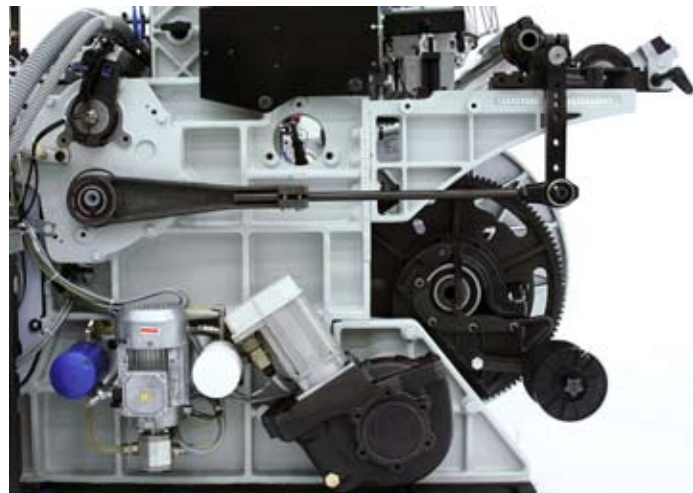
La máquina es robusta y estable, funciona a alta velocidad con los más bajos niveles de vibración del mercado. Los movimientos equilibrados de precisión del peine y batán proporcionan un ajuste de trama consistente incluso a las más altas velocidades. El funcionamiento meticuloso del mecanismo formador de la calada, mejora el ciclo vital de cualquier pieza individual o accesorio, aumentando el rendimiento y reduciendo los costes de mantenimiento.



2011-0023

Motorización directa Hi Drive

El nuevo mando directo del A9500 está basado en una tecnología de mando electrónico y motor sin escobillas con un fácil ajuste directo de la velocidad a través de pantalla táctil. La cadena cinemática tradicional a base de engranajes y piezas mecánicas se ha minimizado, con un ahorro energético del 20% en comparación a versiones anteriores, y además se han reducido el consumo de recambios y el mantenimiento.



2011-0032

Consumo energético reducido

Para alcanzar los elevados niveles de prestación del A9500, ITEMA ha desarrollado un sistema especial de lubricación para asegurar que todos los elementos vitales de la máquina reciban lubricante. De esta manera se consigue un doble objetivo: reducir el consumo de energía y aumentar la duración de los componentes mecánicos y la fiabilidad global.

Si lo que está buscando es la mejor relación calidad/precio, indudablemente el telar de chorro de aire Sultex A9500 es la mejor solución posible.



2011-0024



2011-0025

Una geometría textil única

Optimización de la geometría de la calada

Con un concepto único y distintivo, la máquina de tejer por chorros de aire Sultex A9500 puede ser accionada por un dispositivo de biela/manivela o por excéntricos conjugados con lo cual se garantiza la solución ideal para tejer artículos complejos o para funcionar a la máxima velocidad. La especial geometría de la calada del A9500, es fruto de un profundo análisis y de una precisa experimentación, que consigue una combinación perfecta entre las amplitudes de los tiempos disponibles para el transporte de la trama y la limitación del movimiento de la urdimbre y de los lizos. De todo ello nace un importante ahorro del consumo de aire comprimido y un sin par control de la trama durante todo su recorrido.



2011-0035

Reducción del consumo de aire

Se obtienen mayor ahorro de aire comprimido gracias a las toberas de alto rendimiento y al uso de la función Real Time Controller que analiza y controla, en tiempo real, los parámetros neumáticos de cada inserción individual de trama, garantizando el empleo más eficaz del aire comprimido.



2011-0027

Calidad superior del tejido

La innovadora geometría de la calada, diseñada por Sultex, le permite tejer a máximas velocidades y producir un tejido de calidad superior. Trabajando en conjunto con el PC de la máquina para la monitorización continua de la posición del batán, la geometría de la calada elimina los barrados y marcas de paro. Sin lugar a dudas el A9500 es la elección estratégica para minimizar las partidas de segunda calidad.



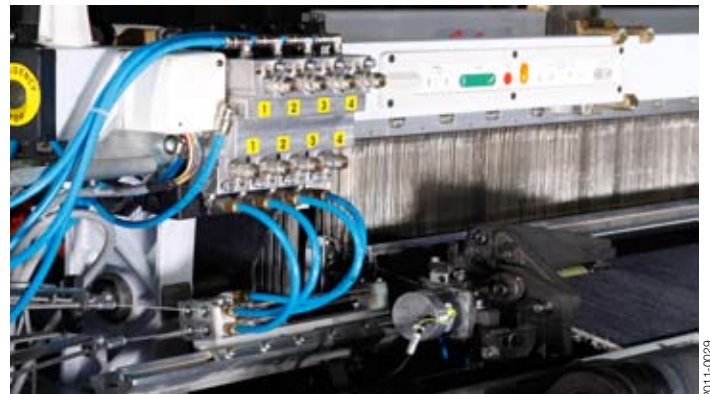
2011-0028

Versatilidad máxima

El Sultex A9500 es una máquina versátil que ofrece una completa serie de configuraciones para cualquier aplicación y dispositivos tales como:

- Toberas principales: estándar de alto rendimiento o tipo BLC para tramas elásticas (patentado)
- Tobera extensora para peines a todo lo ancho o para peines cortados.
- Formación de los orillos: gasa de vuelta o con maquinita motorizada independiente
- Dispositivo central con motor independiente para tejer paneles
- Orillos remetidos: máquinas de orillos laterales y centrales, para peines a todo lo ancho o para peines cortados
- Formación de la calada: marcha externa o maquinita electrónica
- Colores: 2, 4 o 6 colores de trama

El Sultex A9500 es la solución ideal para enfrentarse a sectores nuevos sin renunciar a la calidad, prestaciones y rendimiento.



2011-0029

Una plataforma electrónica nueva

Pantalla de colores táctil

El Sultex A9500 llega al mercado con tecnología punta, y presenta como interfaz de usuario una nueva plataforma electrónica con una consola de colores de pantalla táctil. El intuitivo software de gestión incita al dialogo con tejedores y técnicos, Con símbolos animados se asegura una gran facilidad de uso guiando al personal hasta el nivel de información deseado.



2011-0034

Tecnología punta

La máquina utiliza un moderno y potente microprocesador con sistema operativo Windows CE para la gestión de la interfaz con el usuario. La conexión Ethernet permite que el A9500 tenga un rápido acceso a la red de la empresa y a Internet.



2011-0033

Gracias a la unidad estándar USB con memory stick se ha conseguido memorizar, archivar o transferir los parámetros de la máquina o artículo, de forma más fácil que nunca.

Preparado para el futuro

En ITEMA sabemos muy bien el valor del tiempo. Por esta razón hemos desarrollado para el Sultex A9500 nuestro mejor sistema de diagnósticos. Simplemente por medio de la pantalla táctil es posible activar un ensayo de control para cada dispositivo, incluyendo las placas electrónicas. Un sistema sin complicaciones, desarrollado expresamente para ser utilizado sin instrumentos especiales o conocimientos profundos informáticos por parte del personal de la sala.

Loom Browser

Basta con instalar el navegador Loom Browser sobre un PC de la empresa para tener siempre controlado el rendimiento de los telares, cargar o descargar parámetros en las máquinas, crear y archivar dibujos y armaduras. Con un simple clic sobre el icono del telar escogido es posible acceder a todas las informaciones de igual modo que si uno estuviera situado frente al telar.



2011-0031

Diagnósticos a distancia

Con la conexión directa del A9500 a la red de la empresa, la utilización del Sistema de Asistencia Remota está al alcance de la mano. En caso de necesidad resulta muy fácil conectarse vía Internet con el servicio ITEMA World Wide Service Network para obtener un soporte técnico rápido y eficaz.



2011-0030

Diagnostico e información sobre ajustes de trama del cliente mediante el uso del Sistema de Asistencia Remota en un PC en una Oficina ITEMA de Soporte Técnico.

El Sultex A9500 en síntesis

Formación de la calada

Marcha externa Staubli mod. 1651, 1661 hasta 8 lizos
 Marcha externa Staubli mod. 1751, 1761, 1781 hasta 10 lizos
 Maquineta electrónica Staubli mod. 2861, 2871, 2881 hasta 16 lizos
 Enganche rápido de los marcos tipo DRC10

Urdimbre

Desarrollador de urdimbre EWC con motor sin escobillas y control retroactivo

Plegadores simples de 800, 1000 o 1100 mm
 Plegadores gemelos (para telares anchos) de 800, 1000 o 1100 mm
 Reducción simétrica o asimétrica de la anchura hasta 800 mm
 Paraurdimbres de 6 filas (separación 30mm) o 8 filas (separación 16mm)

*Desenganche rápido del plegador SBM **

*Paraurdimbres giratorio para hilos sintéticos **

Inserción de trama

Toberas optimizadas tipo estafetas de orificio múltiple
 Tobera extensora para peine cortado
 Hilos de corte algodónero de 7Nm a 135 Nm
 Hilos sintéticos de 20 dtex a 1100 dtex
*Tobera BLC para trama elástica (patentado) **
*Tobera de alto rendimiento para tramas sintéticas **
*Estafetas con recubrimiento especial anti abrasión **
*Sistema FAR para reparación automática de la trama**
*Tobera extensora para peine de ancho total **
*Sistema de control del consumo de aire RTC **

Mando del Batán

Excéntricas conjugadas o Biela/manivela

Arrollamiento del tejido

Tira piezas de mando electrónico ETD con motor sin escobillas y control retroactivo
 Sincronización total entre arrollador y tirapieza
 Densidad de trama de 10 a 150 pasadas/cm
 Peso del tejido: hasta 800 gr/m²
*Densidad de trama: de 3 a 50 pasadas/cm **
*Arrollador externo para rollos de hasta 1500 mm **

Formación de los orillos

Dispositivo motorizado para gasa de vuelta con control electrónico tipo ELD o rotativo tipo RLD
 Cuchillas laterales motorizadas
*Remetedoras neumáticas laterales y centrales para peines a todo lo ancho o peines cortados**
*Dispositivo ISD independiente motorizado para la formación de orillos laterales y centrales**
*Corte térmico para orillos soldados **
*Cuchillas centrales motorizadas **

Conectividad

Interfaz en serie VDI
 Interfaz Ethernet
*Interfaz paralela monodireccional **

* Opcional según demanda

A9500 B 190 M C 2 T S08

Tipode artículo

B Algodonero
 S Sintético

Ancho nominal en cm

190, 210, 230, 260, 280, 340, 360

Mando del batan

K Biela/manivela
 M Excéntrica

Disposición del peine

C Peine cortado
 F Peine a todo lo ancho

Colores de trama

2, 4, 6

Máquina de formación de calada

T Marcha externa
 D Maquineta

Versiones de los plegadores

S08 Plegador simple 800
 S10 Plegador simple 1000
 S11 Plegador simple 1100
 D08 Plegador gemelo 800
 D10 Plegador gemelo 1000
 D11 Plegador gemelo 1100

Dimensiones (mm)

Ancho nominal	Ancho telar
1900 mm	4550 mm
2100 mm	4750 mm
2300 mm	4950 mm
2600 mm	5250 mm
2800 mm	5450 mm
3400 mm	6050 mm
3600 mm	6250 mm

Profundidad

con plegador de 800 mm	1795 mm **
con plegador de 1000 mm	2005 mm **
con plegador de 1100 mm	2055 mm **

** excluidas las plataformas



ITEMA Weaving es la Unidad de Negocios del Grupo ITEMA que opera desde bases en Italia, Suiza y China. Nuestro experimentado equipo técnico desarrolla y produce máquinas de tejer de tecnología punta. Vendemos y damos servicio a nuestros productos en todas partes del mundo. Nuestras marcas Sultex, Somet y Vamatex son universalmente conocidas en la industria textil.

El sistema EDOSnet proporciona vía Internet una eficaz gestión de los pedidos de recambios para todas las máquinas de ITEMA Weaving. El cliente, por mediación de EDOSnet está constantemente comunicado, 24 horas sobre 24, con el moderno centro computarizado para la distribución de piezas de recambio situado en Suiza.

ITEMA S.p.A.

Via Cav. Gianni Radici 4
24020 Colzate (BG), Italy
Phone +39 035 7282111
Telefax +39 035 740505

ITEMA (Switzerland) Ltd.

Binzackerstrasse 41
8620 Wetzikon ZH, Switzerland
Phone +41 (0)43 488 21 21
Telefax +41 (0)43 488 21 01

ITEMA Weaving Machinery (China) Co., Ltd.

598, Dong Xing Road
Song Jiang Industrial Zone
Shanghai 201613, P. R. China
Phone +86 (0)21 67742618
Telefax +86 (0)21 67742608

Spare Parts Logistical Centre

ITEMA (Switzerland) Ltd.

Allmendweg 8
4528 Zuchwil SO, Switzerland
Phone +41 (0)32 686 11 11
Telefax +41 (0)32 686 15 19
E-Mail edosnet@itemagroup.com