

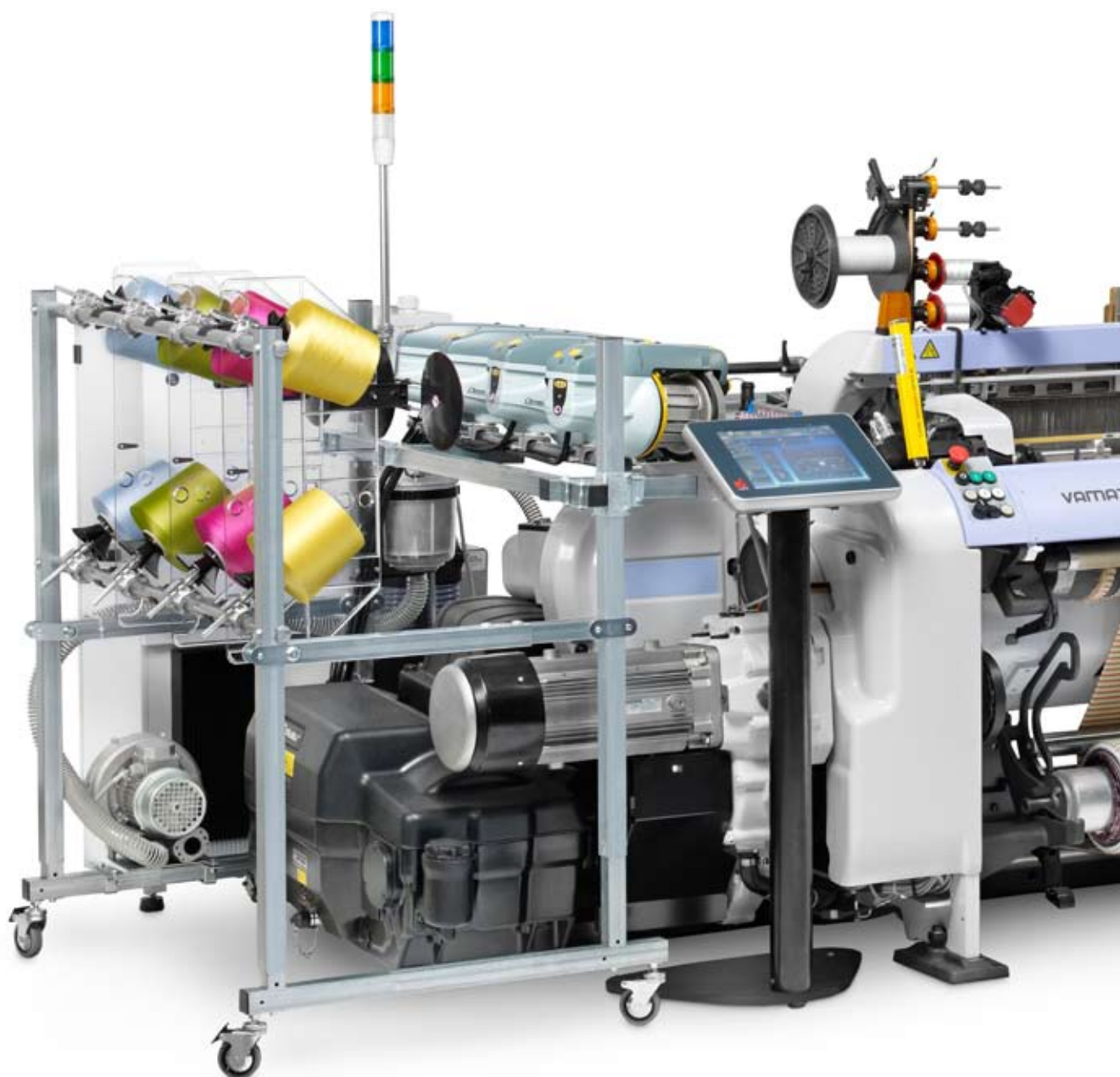
SILVER501



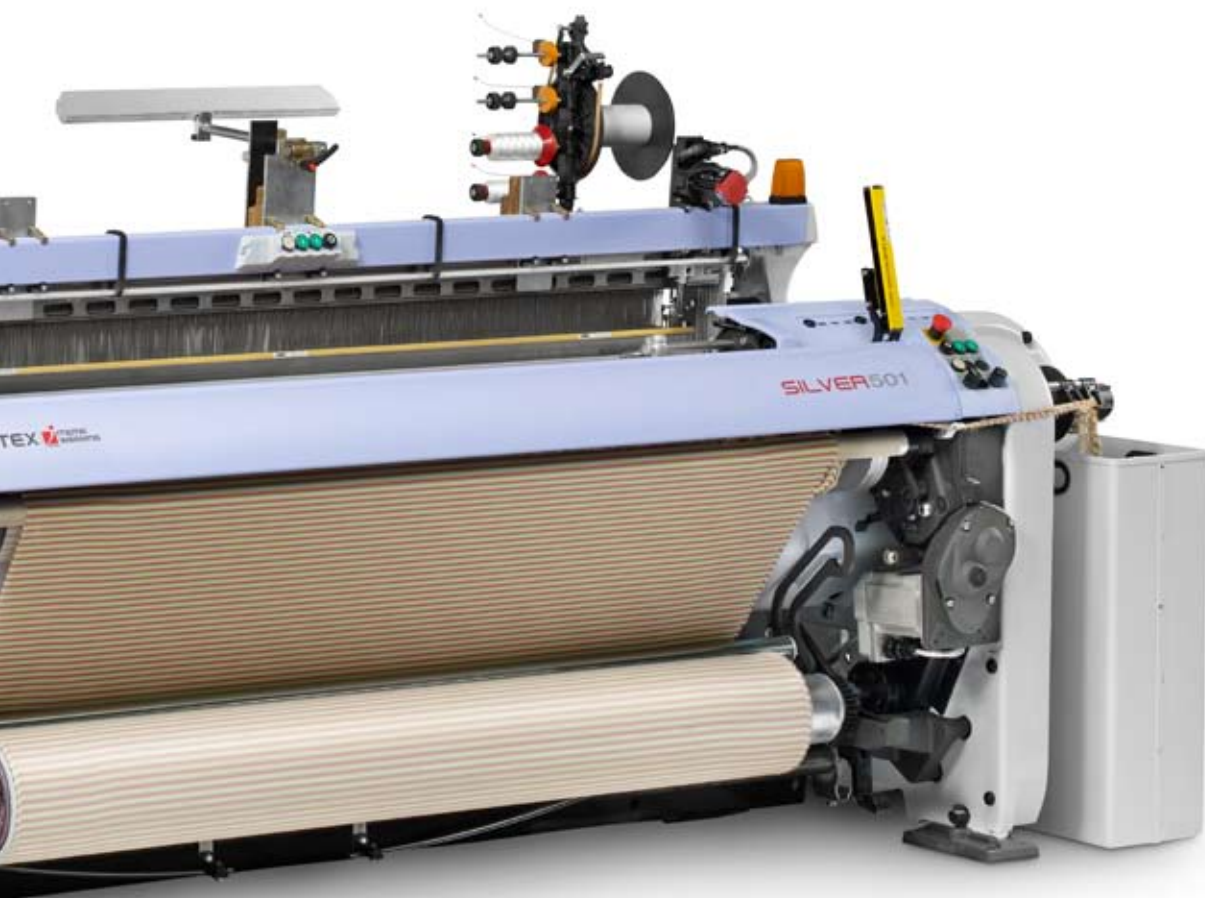
Máquina de tejer con pinzas

Máquina de tejer con pinzas Vamatex

La nueva máquina de tejer con pinzas Vamatex Silver 501 es la evolución estratégica del exitoso Silver HS. Partiendo de las características de su predecesor ha sido notablemente mejorado gracias a su nueva plataforma electrónica y ha sido específicamente diseñado para tejer tejidos difíciles o pesados, como el denim, a las más altas velocidades y con la mayor calidad. Los desarrollos claves en el mando y el sistema de inserción de trama lo han convertido en una máquina más robusta que mantiene una alta y estable velocidad de inserción con el mínimo de vibraciones. La máquina continúa ofreciendo la misma sinergia entre la facilidad de uso, de mantenimiento y de funcionamiento y permite que tanto los técnicos como los operarios se adapten con facilidad al nuevo telar. El nuevo Silver 501 es un instrumento infatigable idealmente dotado para un trabajo continuo y preciso.



- Elevadas prestaciones – Superior calidad
- Renovado sistema de mando “Propeller”
- Estructura sólida y robusta
- Vibración baja
- Calidad y fiabilidad de todos los componentes
- Innovadoras pinzas SK recubiertas de cerámica
- Pinzas guiadas o de vuelo libre
- Diseñado para tejidos difíciles y pesados
- Alto rendimiento / Paros de trama reducidos
- Optimización de la geometría de la calada / Baja tensión de urdimbre
- Nuevo formador de orillos motorizado
- Display de color pantalla táctil con interfaz de operario interactiva
- Plataforma electrónica de última generación
- Sistema de diagnóstico integrado
- Conectividad Ethernet / Internet
- Nueva funcionalidad para Mantenimiento y Asistencia remotos

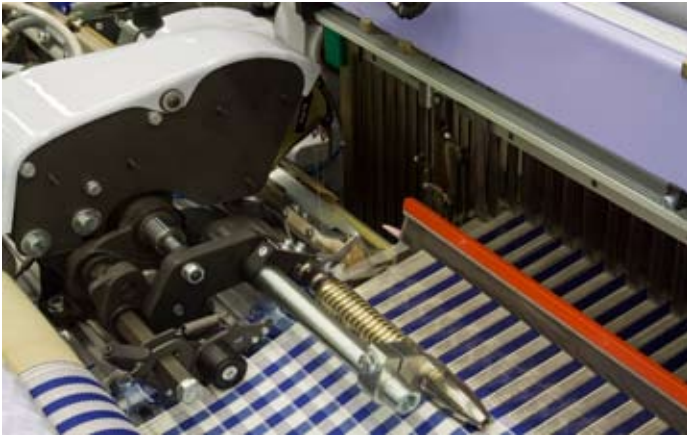


2011-0036

Máquina de tejer con elevadas prestaciones

Prestaciones estables

Como el modelo precedente, el nuevo Vamatex Silver 501 utiliza también el reconocido sistema Propeller para el mando de las cintas. Con un mercado que exige velocidades cada vez más altas y con artículos cada vez más complicados, la precisión y la armonía garantizadas por este insuperable sistema mecánico son más determinantes que nunca. Los nuevos procesos productivos y las modificaciones estructurales introducidas por nuestros diseñadores han permitido aumentar las prestaciones y consolidar la solidez de todo el sistema. Por esta razón es posible tejer a 700 pasadas por minuto con el máximo rendimiento y garantía de calidad, incluso en las condiciones textiles más arduas.



2011-0043

Vibraciones mínimas

Las vibraciones del Vamatex Silver 501 han sido drásticamente reducidas. Gracias a la solidez del grupo de mando y al perfecto equilibrio entre las masas en movimiento, la máquina puede tejer con facilidad incluso los artículos de mayor peso, con una notable reducción de costes de mantenimiento así como piezas de recambio.

Solidez estructural

Los ingenieros no se han contentado realizar modificaciones en el corazón de la máquina sino que han completado el proyecto Silver 501 rediseñando elementos tan esenciales como el batán y el porta hilos. La nueva estructura y la geometría del batán permiten velocidades y versatilidades más amplias, al tiempo que las avanzadas soluciones constructivas del porta hilos ayudan al aumento de la sensibilidad y a la reducción de la tensión de la urdimbre. Estos factores fundamentales garantizan una calada limpia resultando en un alto rendimiento y calidad.



2011-0040



2011-0049

Nuevas soluciones textiles

Nuevo sistema de transferencia SK

El nuevo y revolucionario sistema de transferencia SK es sin duda el más avanzado sistema de inserción de trama presente en el mercado. Las dos pinzas monobloque, extremadamente robustas aunque ligeras, con un innovador recubrimiento cerámico garantizan el empleo de una muy amplia gama de hilos y una total resistencia al desgaste incluso a altísimas velocidades.



2011-0039

Mayor rendimiento textil

El nuevo diseño de la pinza portadora, con la punta muy cercana al peine consigue un doble efecto en reducir los defectos por hilos flotantes y aumentar la capacidad de inserción. La pinza receptora lleva un nuevo sistema magnético de apertura (patentado). Todo ello se combina de forma sinérgica con la gestión optimizada del selector de colores que evita la interferencia entre la pasada de trama activa y la que está en espera.

Reformado sistema de transferencia EK

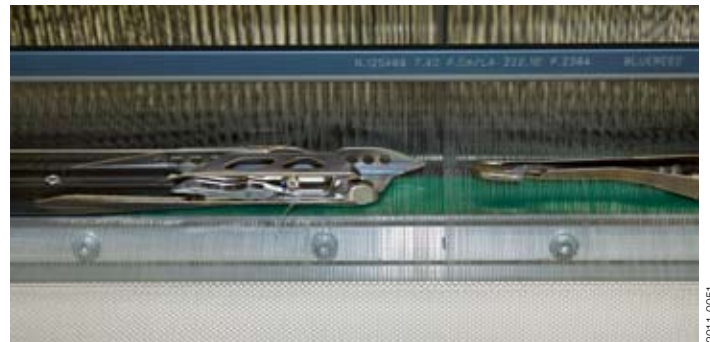
El bien conocido sistema de transferencia EK con significantes mejoras ofrece mayor durabilidad y cubre el rango entero de las aplicaciones textiles de la Silver 501.



2011-0047

FTS: Sistema de transferencia libre

Para el sector de hilos de filamento sintético y de los tejidos técnicos, el Silver 501 puede equiparse con la versión FTS de transferencia sin ganchos de guía. Son especialmente indicadas para tejer hilos delicados, de baja torsión y multifilamentos, con una gama desde monofilamentos de 10 denier hasta la doble inserción de hilos de 1500 dtex de poliéster de alta tenacidad.



2011-0051

Nuevas funciones

La nueva plataforma electrónica del Vamatex Silver 501 permite que el operario programe con facilidad el cierre del paso por medio de la consola, sin intervención mecánica del técnico. Es una gran ventaja que simplifica las tareas cotidianas y contribuye a aumentar el rendimiento textil de la máquina.

El sistema de orillos motorizado y el corte rotativo "Rotocut" son dos dispositivos nuevos y tecnológicamente avanzados, disponibles para completar el equipo del Silver 501, los cuales junto al corte de trama programable y a otras opciones permiten configurar el telar de manera óptima para cualquier exigencia textil determinada.



2011-0044

Una plataforma electrónica nueva

Pantalla de colores táctil

El Vamatex Silver 501 llega al mercado con tecnología punta, y presenta como interfaz de usuario una nueva plataforma electrónica con una consola de colores de pantalla táctil. El intuitivo software de gestión incita al diálogo con tejedores y técnicos, Con símbolos animados se asegura una gran facilidad de uso guiando al personal hasta el nivel de información deseado.



2011-0042

Tecnología punta

La máquina utiliza un moderno y potente microprocesador con sistema operativo Windows CE para la gestión de la interfaz con el usuario. La conexión Ethernet permite que el Silver 501 tenga un rápido acceso a la red de la empresa y a Internet.



2011-0041

Gracias a la unidad estándar USB con memory stick se ha conseguido memorizar, archivar o transferir los parámetros de la máquina o artículo, de forma más fácil que nunca.

Preparado para el futuro

En ITEMA sabemos muy bien el valor del tiempo. Por esta razón hemos desarrollado para el Vamatex Silver 501 nuestro mejor sistema de diagnósticos. Simplemente por medio de la pantalla táctil es posible activar un ensayo de control para cada dispositivo, incluyendo las placas electrónicas. Un sistema sin complicaciones, desarrollado expresamente para ser utilizado sin instrumentos especiales o conocimientos profundos informáticos por parte del personal de la sala.

Loom Browser

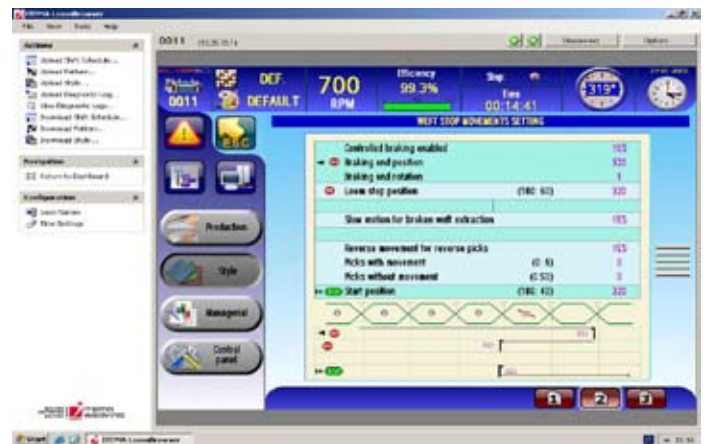
Basta con instalar el navegador Loom Browser sobre un PC de la empresa para tener siempre controlado el rendimiento de los telares, cargar o descargar parámetros en las máquinas, crear y archivar dibujos y armaduras. Con un simple clic sobre el icono del telar escogido es posible acceder a todas las informaciones de igual modo que si uno estuviera situado frente al telar.



2011-0050

Diagnósticos a distancia

Con la conexión directa del Silver 501 a la red de la empresa, la utilización del Sistema de Asistencia Remota está al alcance de la mano. En caso de necesidad resulta muy fácil conectarse vía Internet con el servicio ITEMA World Wide Service Network para obtener un soporte técnico rápido y eficaz.



2011-0046

Diagnostico e información sobre ajustes de trama del cliente mediante el uso del Sistema de Asistencia Remota en un PC en una Oficina ITEMA de Soporte Técnico.

El Vamatex Silver 501 en síntesis

Ancho nominal (cm)

170, 190, 210, 220, 230 (maquinas estrechas);
260, 280, 300, 320, 340, 360, 380 (maquinas anchas)

Formación de la calada

Marcha externa Staubli 1661 (hasta 8 lizos) con nivelación de los marcos
Maquineta electrónica Staubli 2670 o 2861 (hasta 20 lizos)

Sistema de inserción

EK: pinzas guiadas gancho tipo "monorail"
SK: pinzas guiadas gancho tipo "monorail"
FTS: vuelo libre con pista de deslizamiento recubierta de paño

Plegadores de urdimbre

Simples o gemelos
Diámetro: 800, 1000 o 1100 mm
Plegador superior: 800 o 1000 mm

Inserción de trama

Presentadora electrónica: 4, 8 o 12 colores
Corte de trama: *ROTOCUT* (en combinación con pinzas SK) *
Corte de trama motorizado y programable *

Densidad de trama

Estándar: 4 -84 pasadas/cm
1-20 y 8-150 si se solicita *
Variación de la densidad de trama programable en el diseño

Orillos

Mecanismo de orillos y gasa de vuelta motorizados
Dispositivos laterales y centrales par orillos remetidos*
Corte térmico*

Paraurdimbres

Paraurdimbres eléctrico o electrónico de 6 u 8 filas

Desarrollador de urdimbre

Con control electrónico

Arrollador del tejido

Con control electrónico
Diámetro del rollo hasta 500 mm
Arrollador externo *

Conectividad

Interfaz Ethernet
Puerto en serie VDI: para la transmisión bidireccional de datos
Puerto paralelo: para la transmisión monodireccional de datos

* Otras opciones

Lampara LED en la zona del peine
Lampara para la inspección del tejido
Aspirador más potente en la zona de limpieza de la pinza
Enchufe auxiliar en el cuadro eléctrico (220V, 16A)

* Opcional según demanda

Silver 501 190 D 4 S08

Ancho nominal en cm

170, 190, 210, 220, 230,
260, 280, 300, 320, 340, 360, 380

Formación de la calada

D Maquineta
C Excentricos

Colores de trama

4, 8, 12

Disposición de plegadores

S08 Plegador simple 800
S10 Plegador simple 1000
S11 Plegador simple 1100
D08 Plegador gemelo 800
D10 Plegador gemelo 1000
D11 Plegador gemelo 1100
S8S Plegador superior 800
S1S Plegador superior 1000

Dimensiones (mm)

Ancho del tejido	Ancho máquina
1700 mm	4300 mm
1900 mm	4500 mm
2100 mm	4700 mm
2200 mm	4800 mm
2300 mm	4900 mm
2600 mm	5200 mm
2800 mm	5400 mm
3000 mm	5660 mm
3200 mm	5860 mm
3400 mm	6060 mm
3600 mm	6260 mm
3800 mm	6460 mm

Profundidad:

con plegador de 800 mm	1824 mm **
con plegador de 1000 mm	2006 mm **

** excluidas las plataformas

SILVER501



ITEMA es un fabricante líder de máquinas de tejer con que opera desde bases en Italia, Suiza y China. Nuestro experimentado equipo técnico desarrolla y produce máquinas de tejer de tecnología punta. Vendemos y damos servicio a nuestros productos en todas partes del mundo. Nuestras marcas Sultex, Somet y Vamatex son universalmente conocidas en la industria textil.

El sistema EDOSnet proporciona vía Internet una eficaz gestión de los pedidos de recambios para todas las máquinas de ITEMA Weaving. El cliente, por mediación de EDOSnet está constantemente comunicado, 24 horas sobre 24, con el moderno centro computarizado para la distribución de piezas de recambio situado en Suiza.

ITEMA S.p.A.

Via Cav. Gianni Radici 4
24020 Colzate (BG), Italy
Phone +39 035 7282111
Telefax +39 035 740505

ITEMA (Switzerland) Ltd.

Binzackerstrasse 41
8620 Wetzikon ZH, Switzerland
Phone +41 (0)43 488 21 21
Telefax +41 (0)43 488 21 01

ITEMA Weaving Machinery (China) Co., Ltd.

598, Dong Xing Road
Song Jiang Industrial Zone
Shanghai 201613, P. R. China
Phone +86 (0)21 67742618
Telefax +86 (0)21 67742608

Spare Parts Logistical Centre

ITEMA (Switzerland) Ltd.

Allmendweg 8
4528 Zuchwil SO, Switzerland
Phone +41 (0)32 686 11 11
Telefax +41 (0)32 686 15 19
E-Mail edosnet@itemagroup.com